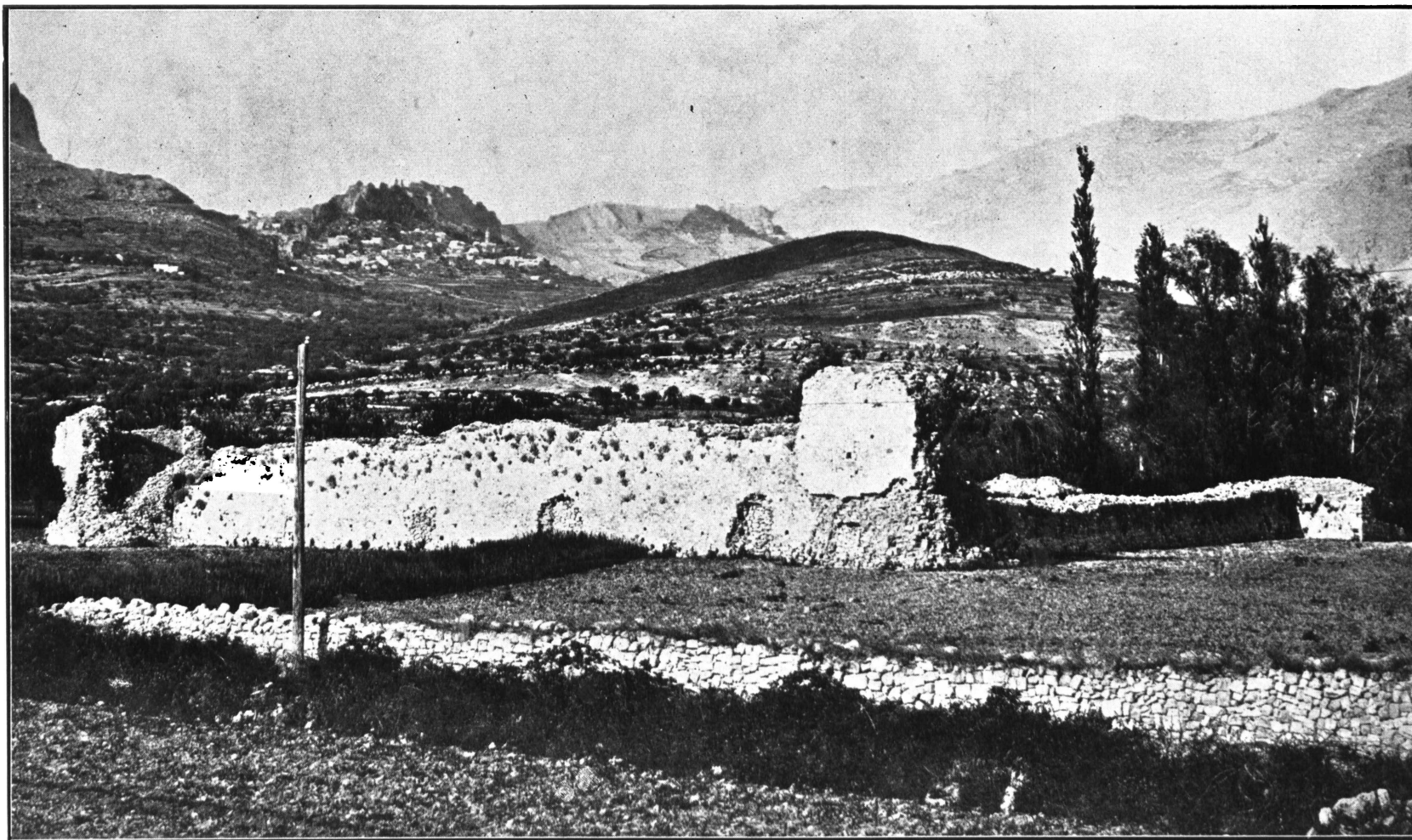
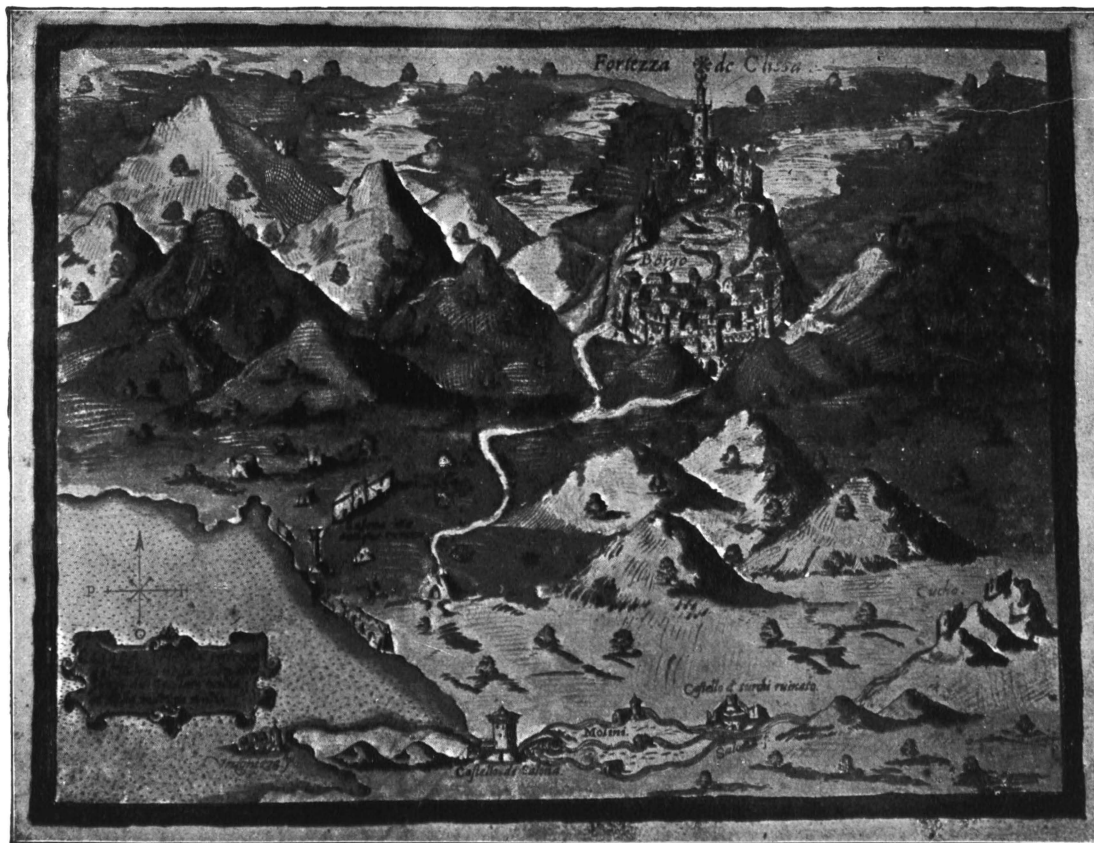


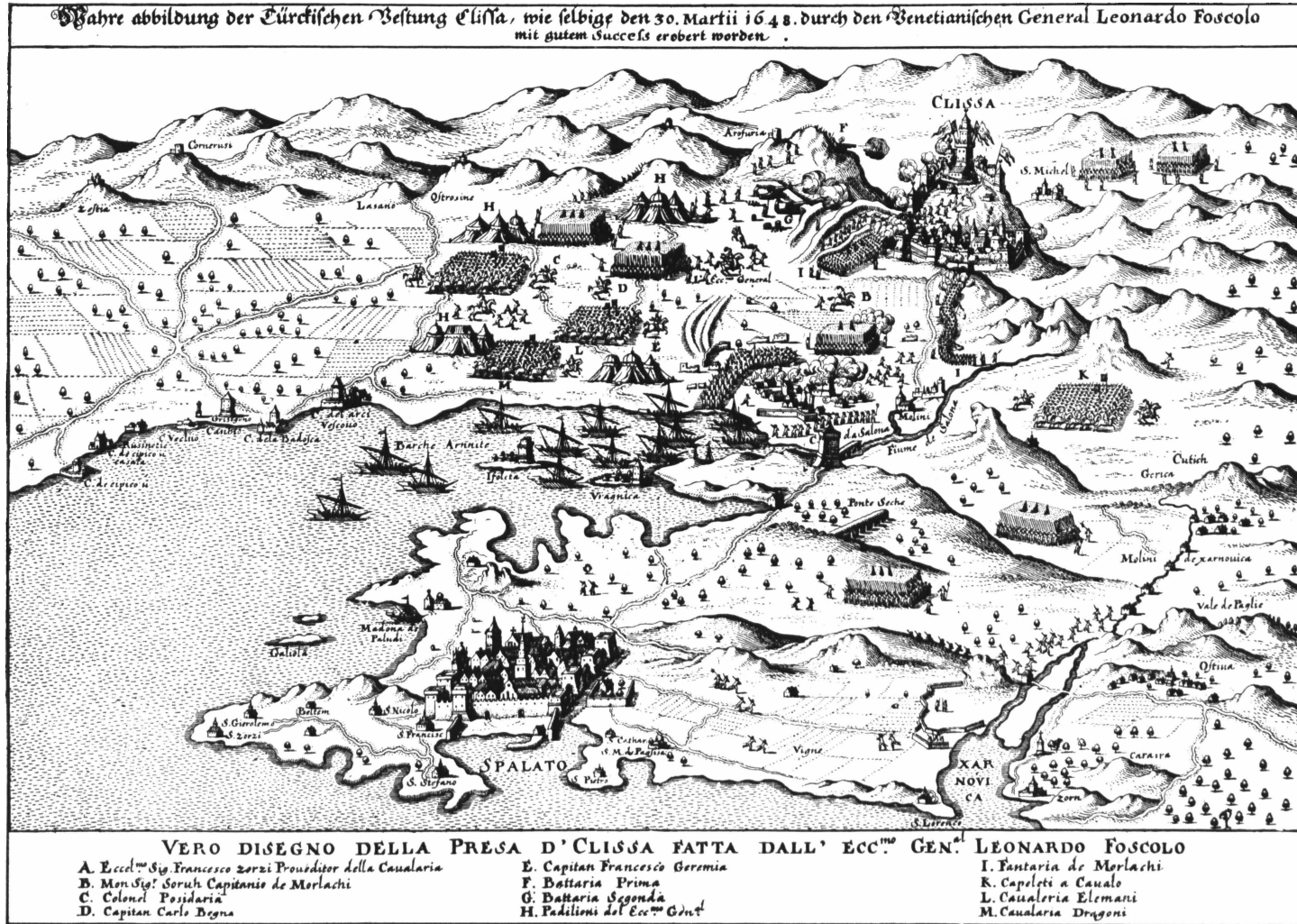
Fortilizio »Gradina« a Salona lato Ovest prima della parziale distruzione nell'a. 1912 (ad pag. 3).



Fortilizio »Gradina« a Salona lato Ovest — dopo la parziale distruzione nell'a. 1912 (ad pag. 8).



Clissa ed i suoi dintorni. Carta di Camucio dell'a. 1571 (ad pag. 7 ss.).



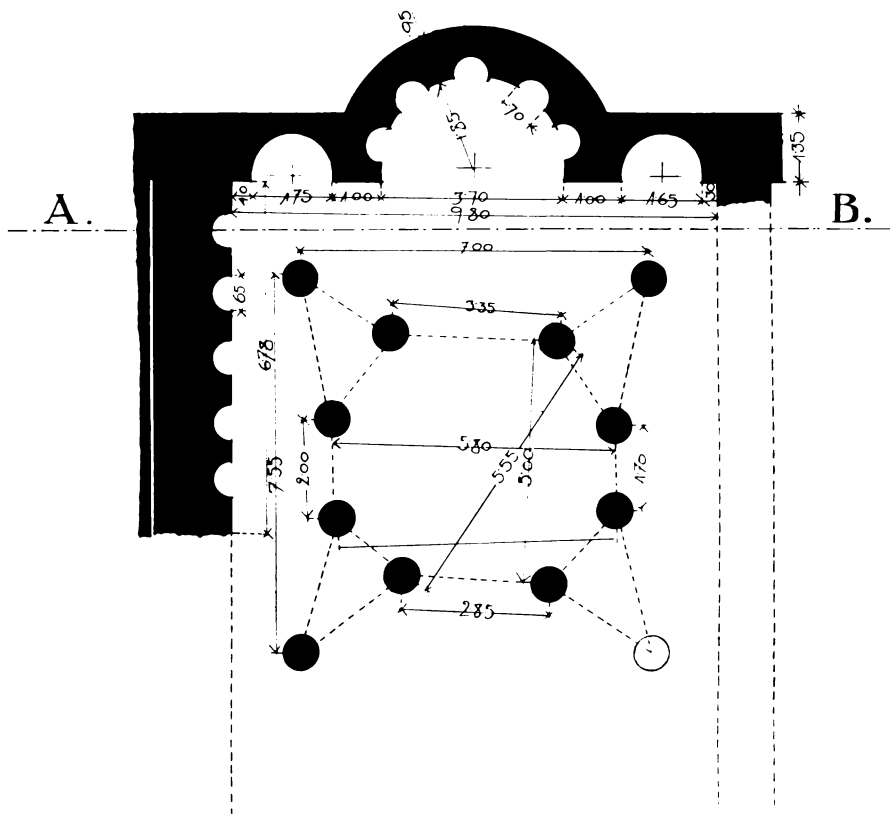
Spalato ed i suoi dintorni. Carta dell'a. 1648 (ad pag. 7 ss.).



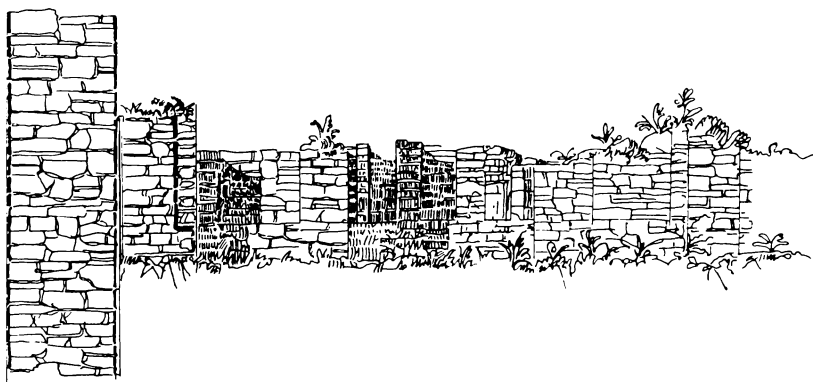
Spalato ed i suoi dintorni. Carta dell'a. 1650 (ad pag. 7 ss.).

SOLIN - GRADINA

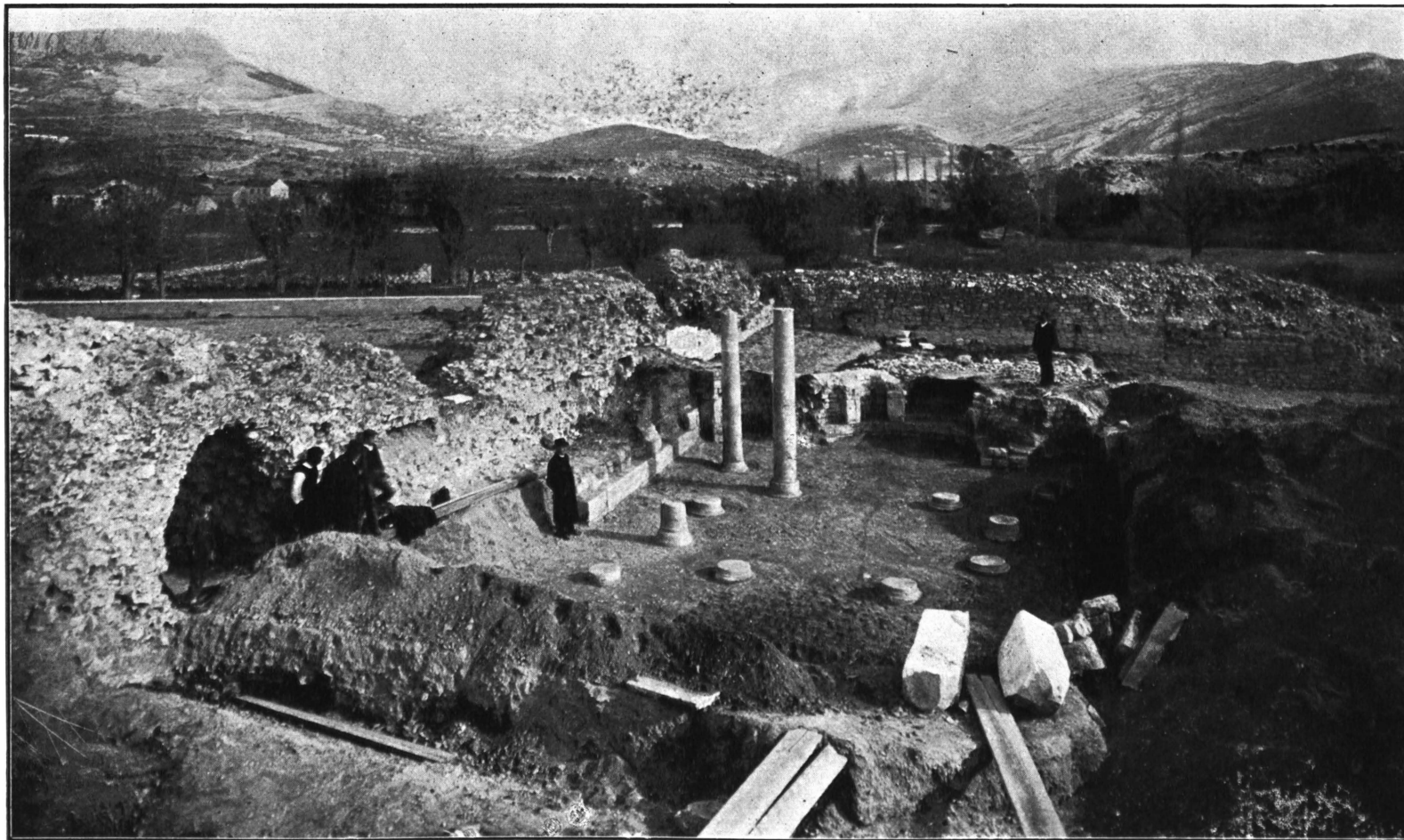
MJERILO 1:100.



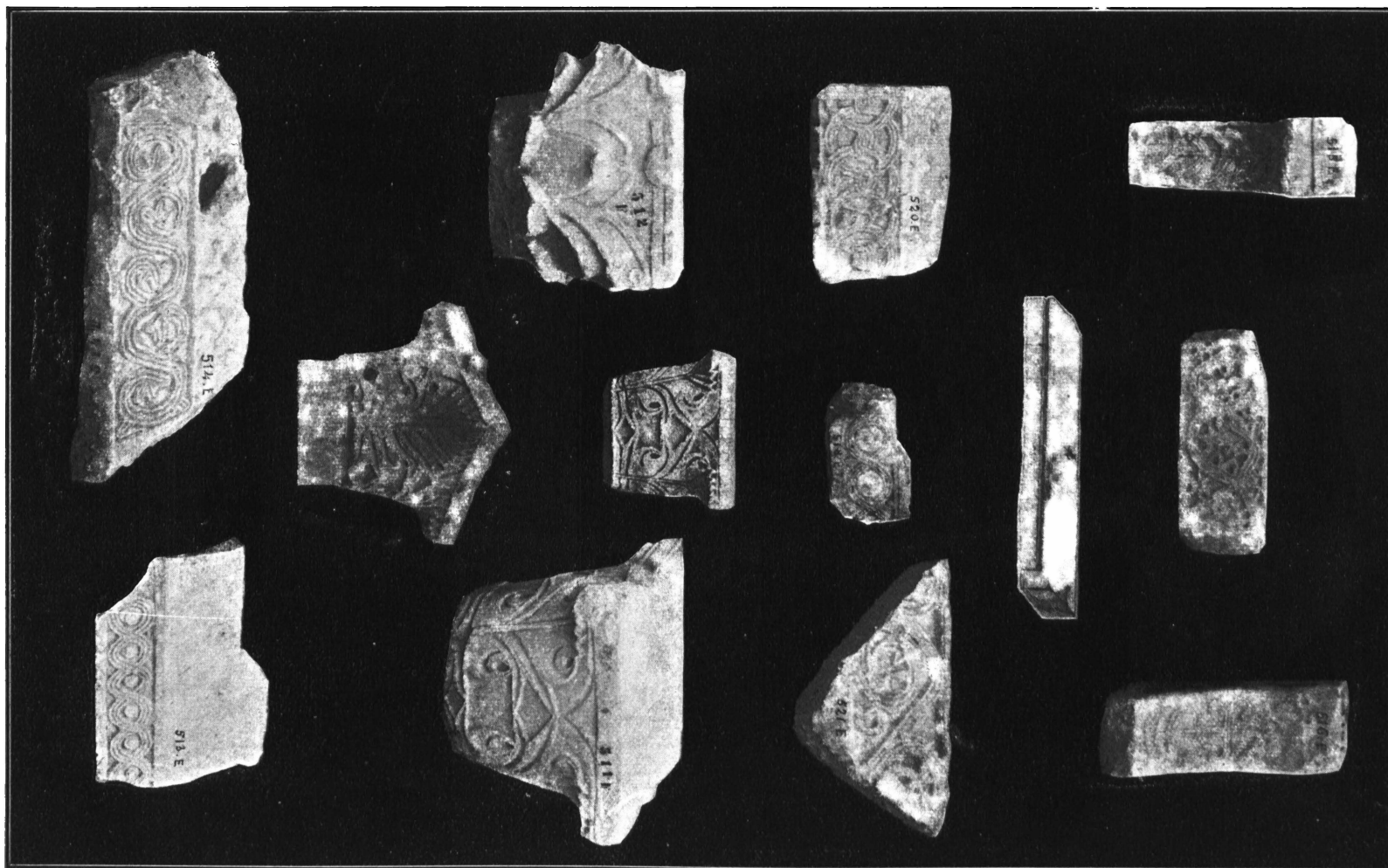
PRESJEK: A-B.



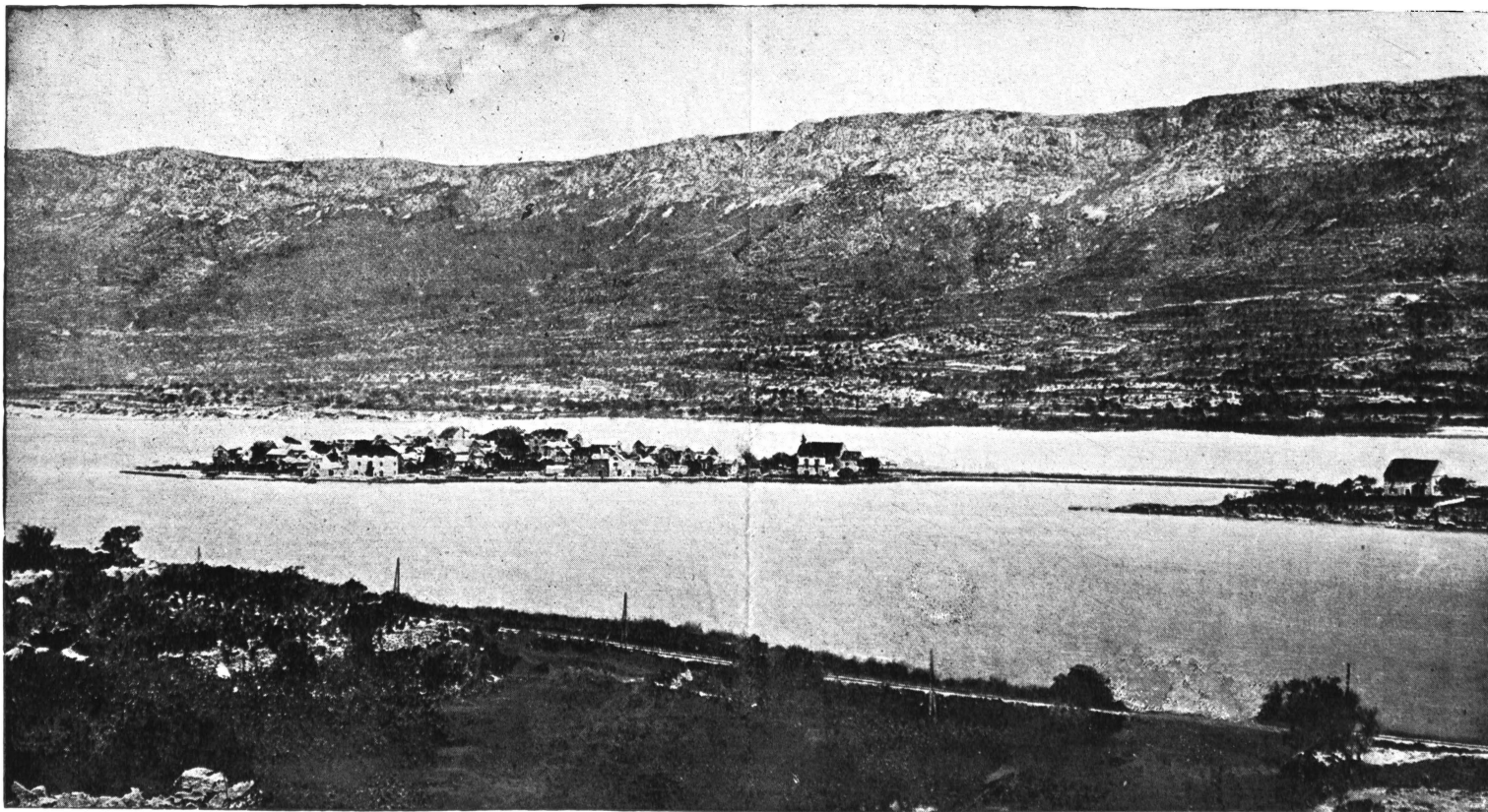
*Disegn. 28. Dicembre 14.
P. ...*



Pianta degli scavi nella »Gradina« di Salona (ad pag. 9 ss.).



Materiale architettonico medioevale, dell'epoca della dinastia nazionale croata, recuperato a »Gradina« di Salona (ad pag. 9 ss.).



Il villaggio di Vranjic (Venezia piccola) presso Salona avanti l'a. 1900 (ad p. 24).



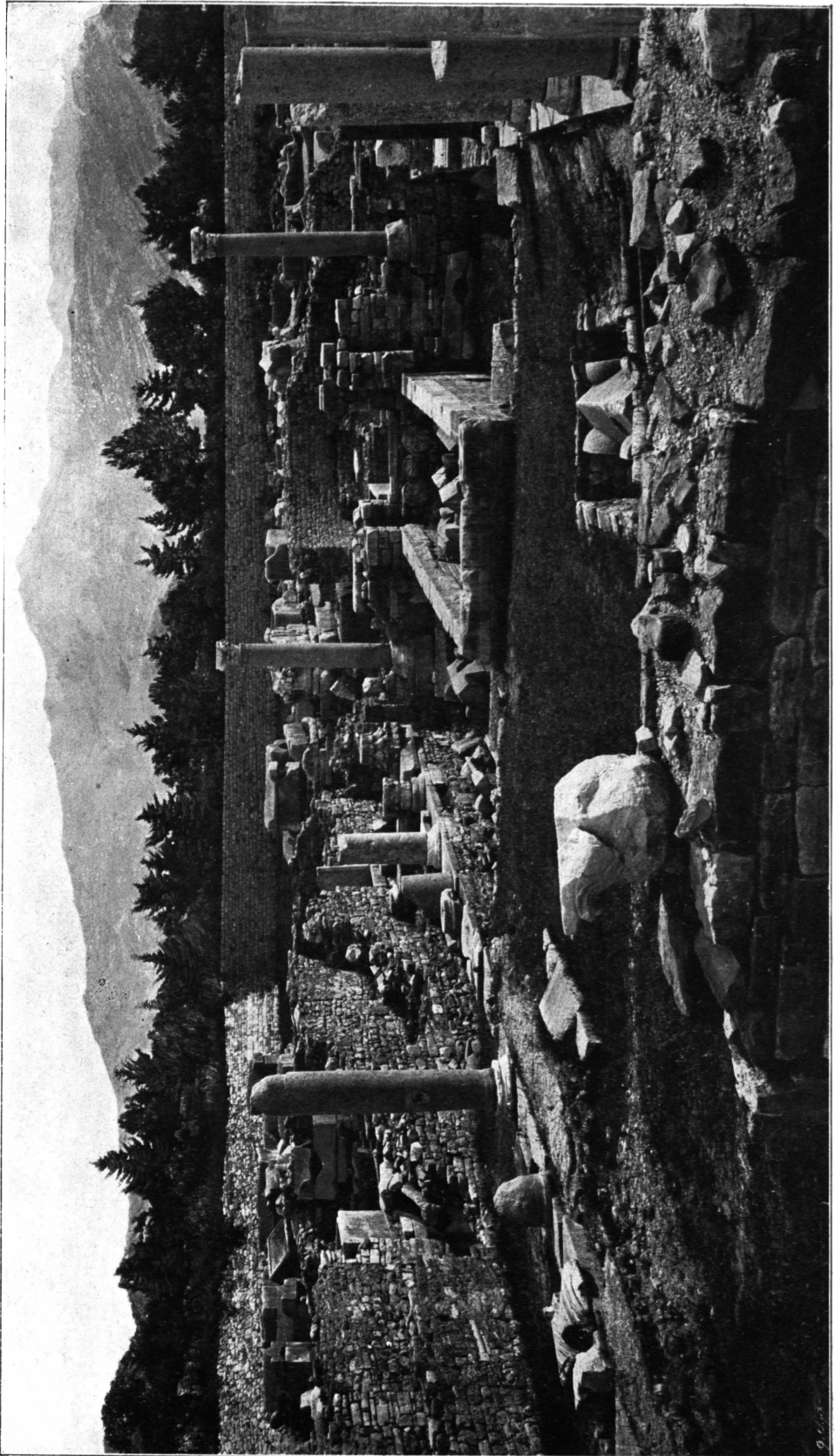
Il villaggio »Vranjic« (Venezia piccola) presso Salona dopo l'a. 1900 (ad pag. 24 ss.).



Fig. 1. Iscrizione di Asteris (a pag. 44).

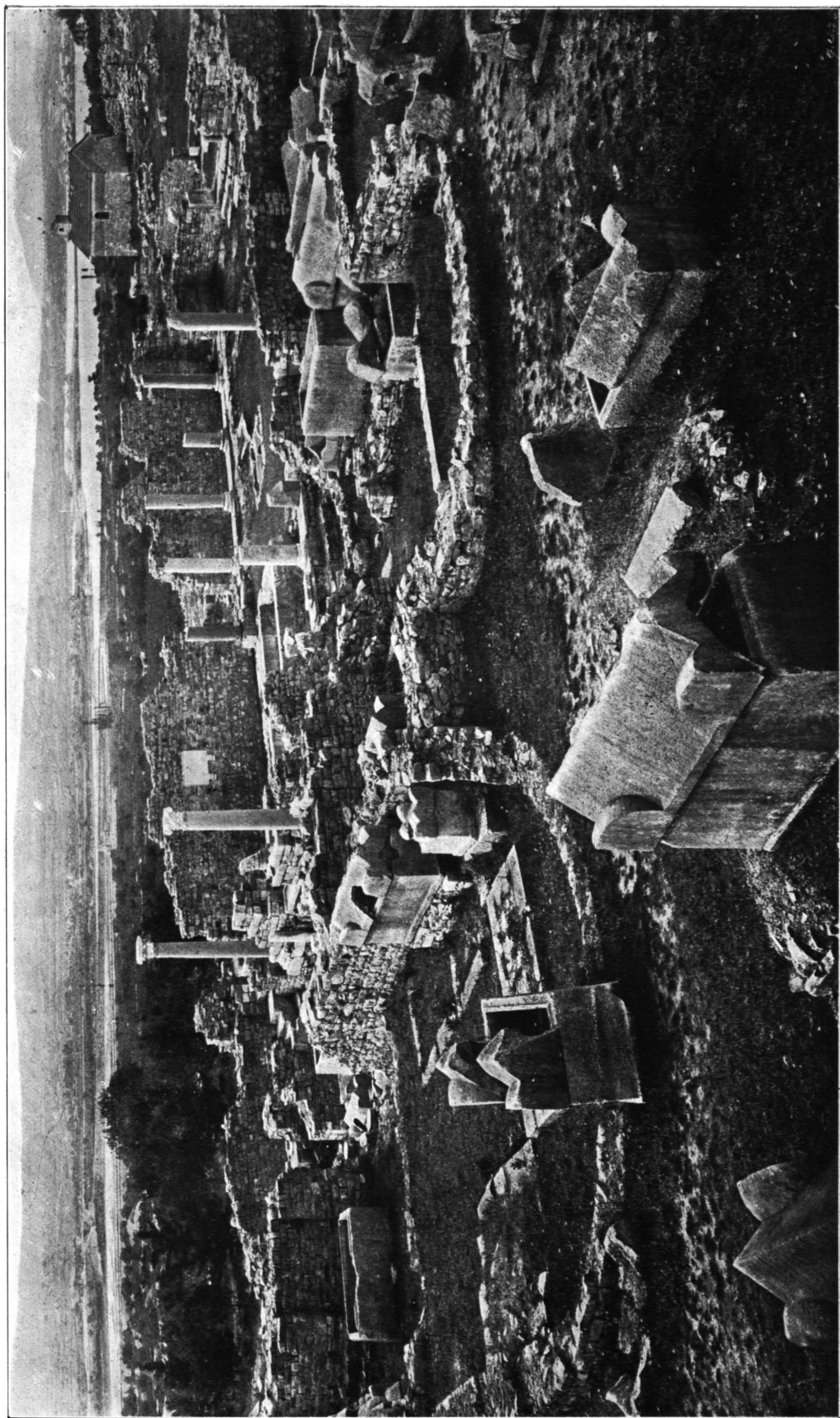


Fig. 2. Iscrizione stenografica di Asteris (a pag. 54).

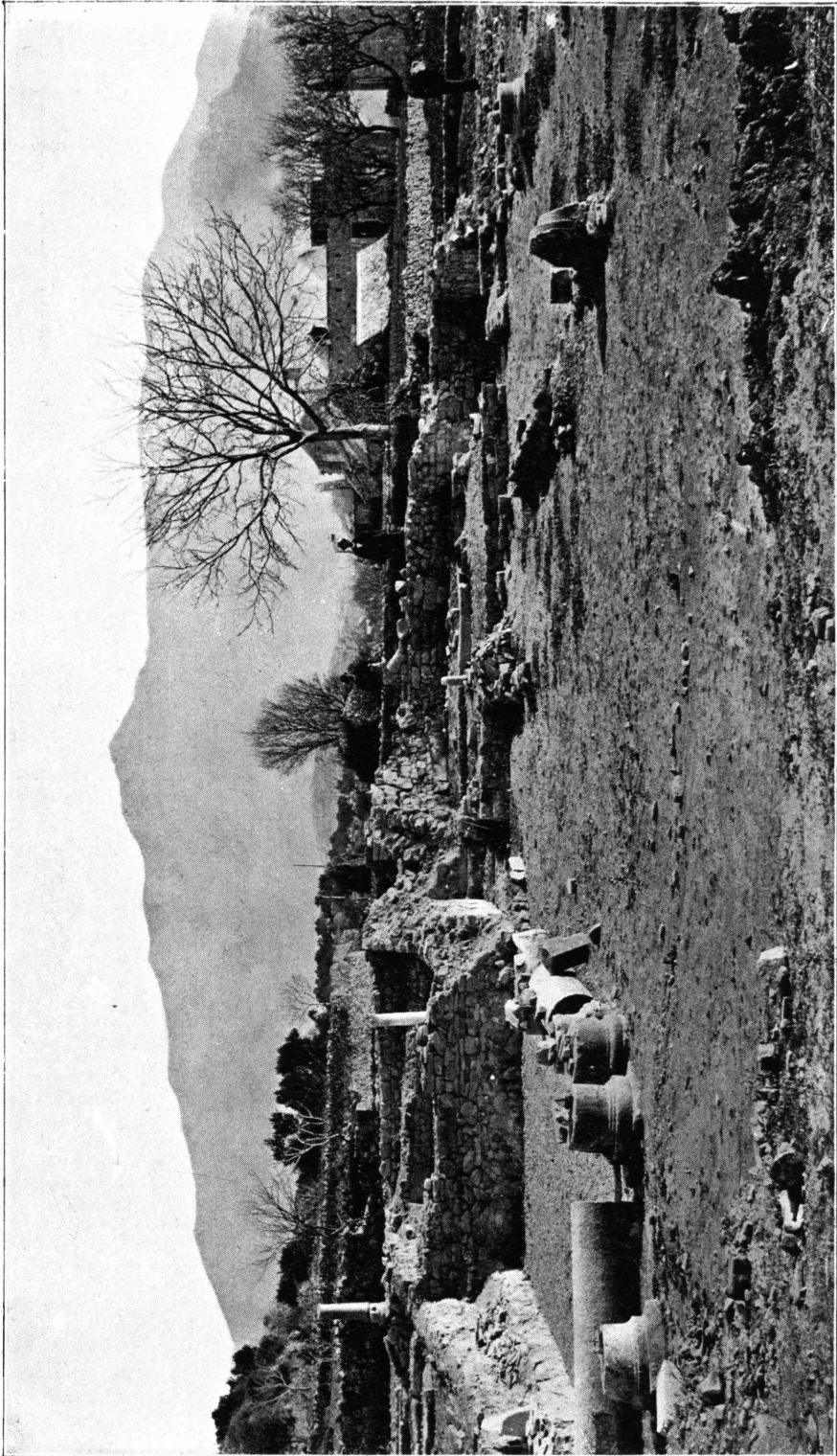


Cimitero di Manastirine

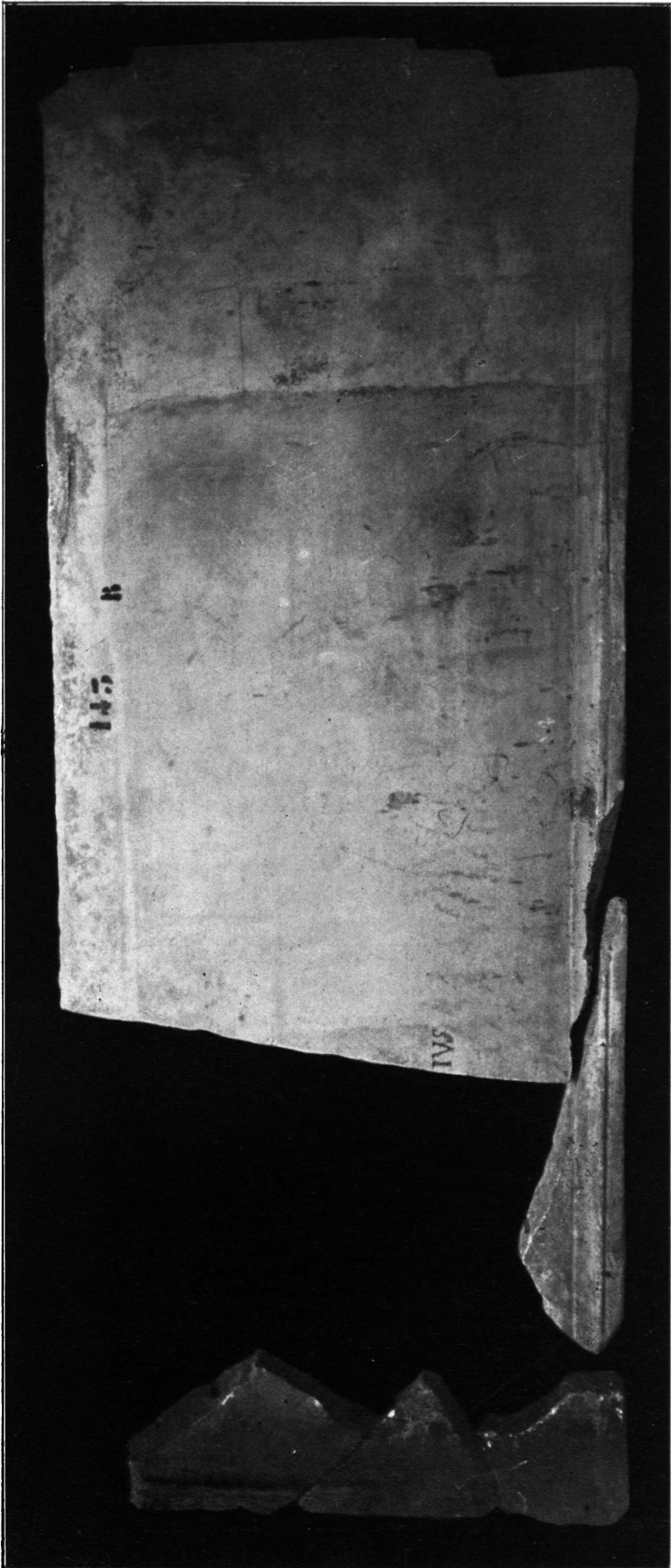
9/1/18



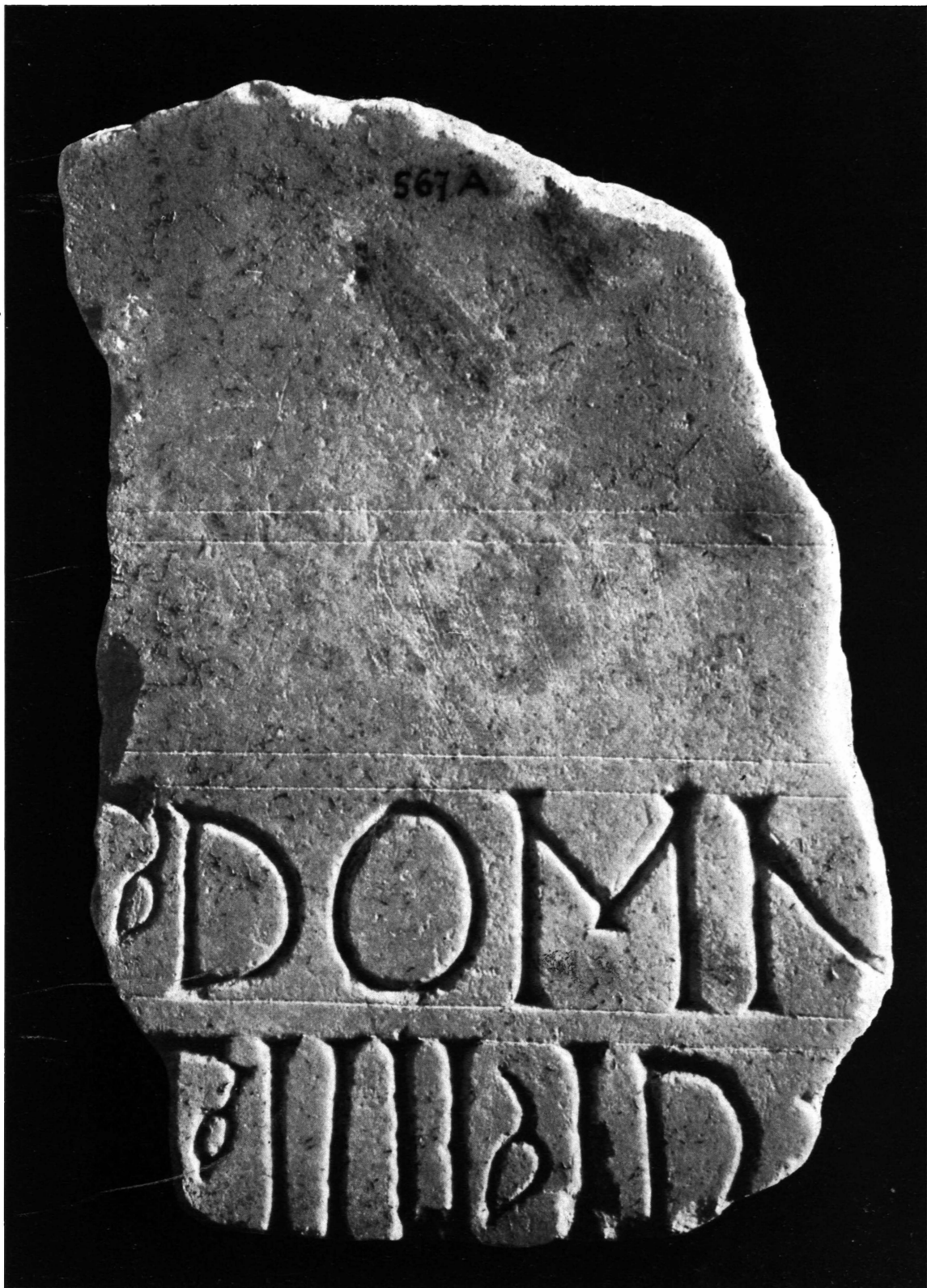
Cimitero di Manastirine.



Basilica di s. Anastasio (Marusinae).



Pluteo di s. Venanzio.



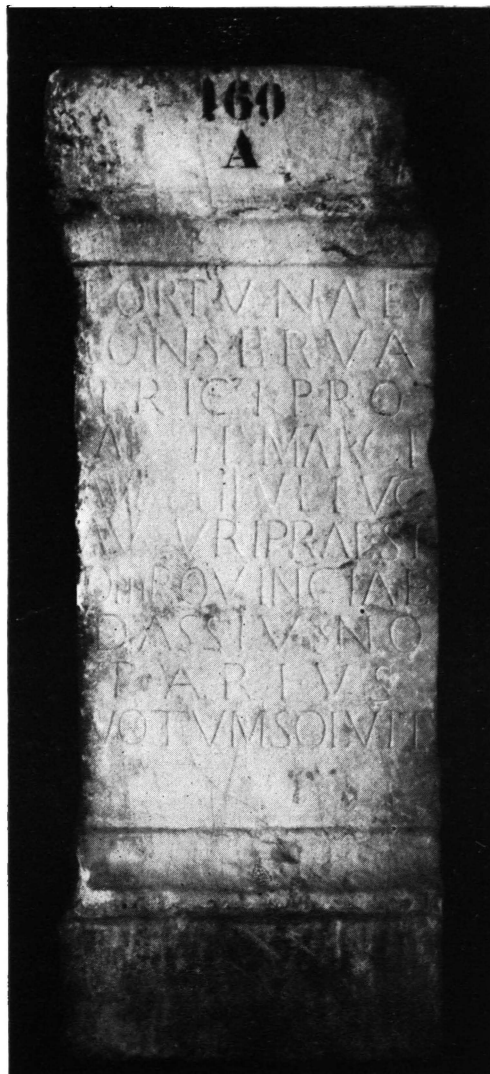
Iscrizione di s. Domnio.



Pluteo di s. Domnio.



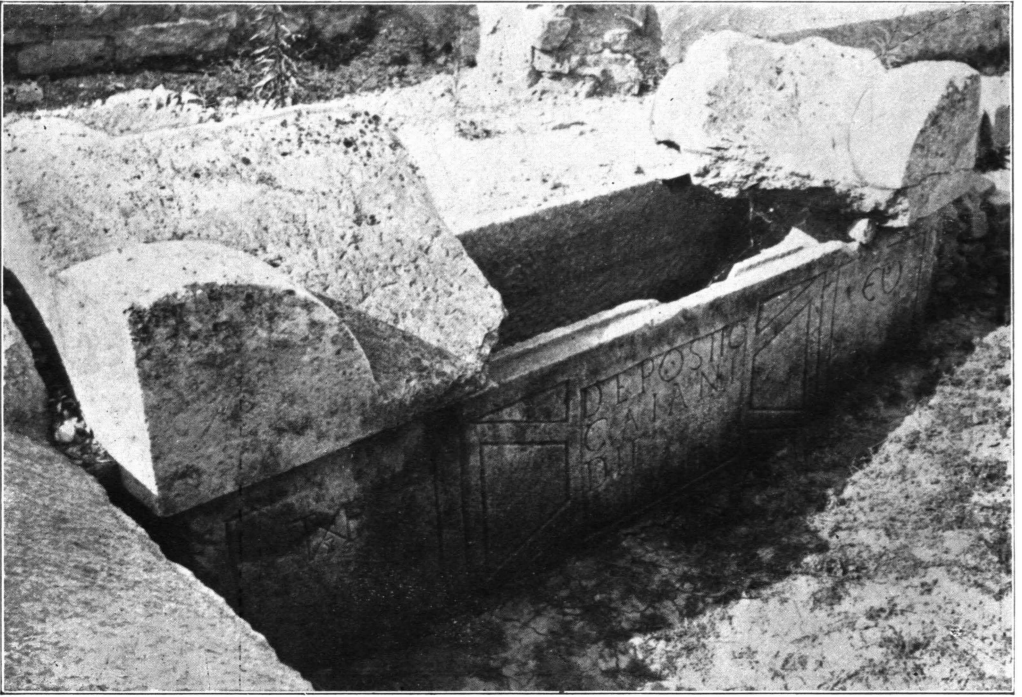
Sarcofago di Primus.



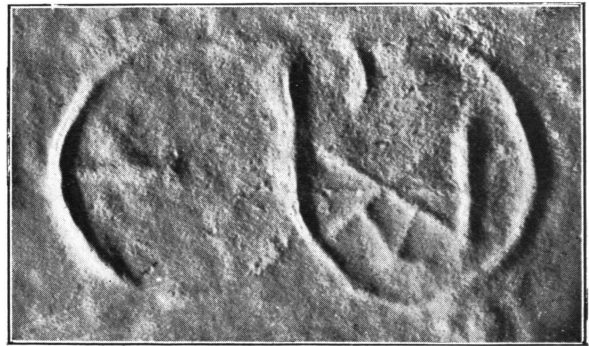
Iscrizione di M. Aurelius.



Iscrizione del vescovo Gaiano.



Sarcofago di Gaiano (Manastirine).



Monogrammi nel Sarcofago di Gaiano.



Mosaico lateranense.

